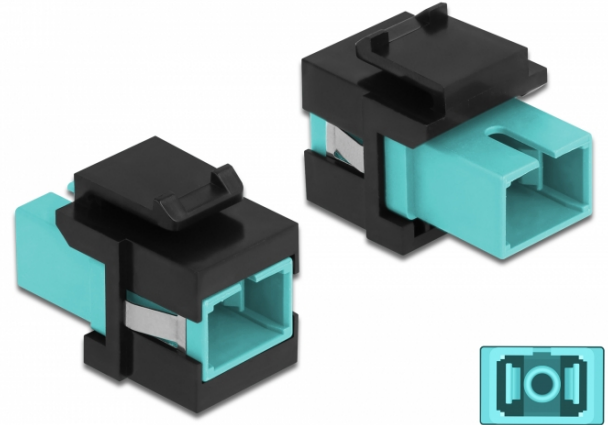


# Keystone Modul SC Simplex Buchse zu SC Simplex Buchse aqua / schwarz

## Kurzbeschreibung

Dieses Modul von Delock kann verwendet werden, um Lichtwellenleiter Kabel zu verlängern. Durch die standardisierten Abmessungen ist es zur einfachen Snap-In Montage in verschiedene Halterungen, wie z. B. Keystone Patchpanel, Dosen oder Gehäuse geeignet.



## Spezifikation

- Anschlüsse:  
1 x SC Simplex Buchse >  
1 x SC Simplex Buchse
- Farbe: aqua
- Für Multimode Faser
- Einfügedämpfung • Mit Staubschutzabdeckung
- Zum Einbau in Keystone Halterungen mit 19,2 x 14,9 mm
- Gehäusefarbe: schwarz
- Maße (LxBxH): ca. 27,4 x 16,5 x 21,9 mm

## Systemvoraussetzungen

- Ein freier SC Stecker

## Packungsinhalt

- Keystone Modul

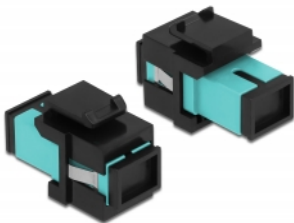
## Artikel-Nr. 86814

EAN: 4043619868148

Ursprungsland: China

Verpackung: Wiederverschließbare  
Tüte

## Abbildungen



|                             |                       |
|-----------------------------|-----------------------|
| Allgemein                   |                       |
| Montageart:                 | Keystone Modul        |
| Schnittstelle               |                       |
| Anschluss 1:                | 1 x SC Simplex Buchse |
| Anschluss 2:                | 1 x SC Simplex Buchse |
| Physikalische Eigenschaften |                       |
| Gehäusefarbe:               | schwarz               |
| Länge:                      | 27,4 mm               |
| Breite:                     | 16,5 mm               |
| Höhe:                       | 21,9 mm               |
| Farbe:                      | aqua                  |