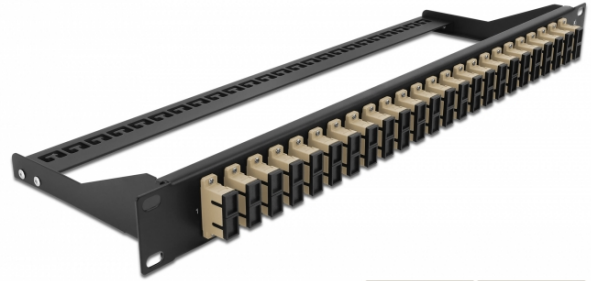


## Delock 19" LWL Patchpanel 24 Port SC Duplex beige

### Kurzbeschreibung

Dieses Patchpanel von Delock kann in einen 19" Geräteschrank eingebaut werden. Durch die an der Vorder- und Rückseite zugänglichen Buchsen bietet das Panel eine praktische Verbindungsmöglichkeit für Glasfaser Patchkabel.



### Spezifikation

- Anschlüsse:
  - 24 x SC Duplex Buchse >
  - 24 x SC Duplex Buchse
- Farbe: beige
- Für 48 OM2 Multimode Fasern
- Zirconium Keramik Ferrule mit Schutzkappe
- Zur Montage in 19" Schränken, 1 HE
- Abnehmbare Entlastungsschiene
- Gehäusefarbe: schwarz
- Maße (LxBxH): ca. 482,6 x 150,0 x 43,6 mm

### Packungsinhalt

- 19" Patchpanel

### Artikel-Nr. 43394

EAN: 4043619433940

Ursprungsland: China

Verpackung: White Box

## Allgemein

Montageart: 19"

## Physikalische Eigenschaften

Gehäusefarbe: schwarz

Tiefe: 150 mm

Breite: 482,6 mm

Höhe: 43,6 mm