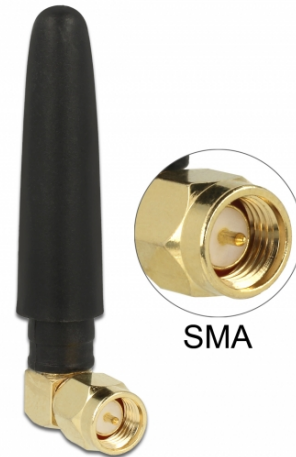


## Delock WLAN 802.11 b/g/n Antenne SMA Stecker 90° 2 dBi omnidirektional starr aus flexiblem Material schwarz

### Kurzbeschreibung

Diese Antenne von Delock ermöglicht die Nutzung des 2,4 GHz Bandes im Innenbereich. Sie ist vollständig Bluetooth, WLAN 2,4 GHz, ZigBee 2,4 GHz, ISM 2,4 GHz kompatibel.



### Spezifikation

- Anschluss: 1 x SMA Stecker 90°
- Bluetooth, WLAN 2,4 GHz, ZigBee 2,4 GHz, ISM
- Frequenzbereich: 2,4 - 2,5 GHz
- Antennengewinn: 2 dBi
- Impedanz: 50 Ohm
- VSWR: 2,5
- Polarisierung: linear, vertikal
- Betriebstemperatur: -40 °C ~ 85 °C
- Gehäusematerial: Gummi
- Farbe: schwarz
- Antennenlänge: ca. 5 cm

### Systemvoraussetzungen

- Gerät mit einer freien SMA Buchse

### Packungsinhalt

- Antenne

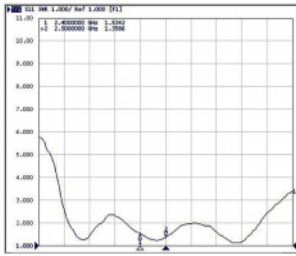
### Artikel-Nr. 12624

EAN: 4043619126248

Ursprungsland: China

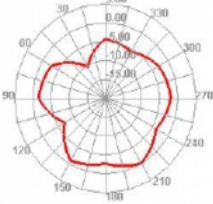
Verpackung: • Wiederverschließbare Tüte

Abbildungen

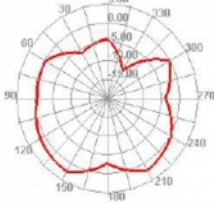


Freq (MHz)	Effi (%)	Effi (dB)	Gain (dBi)	Gain (dBd)
2400	70,99	-1,49	4,17	2,02
2410	69,47	-1,58	3,91	1,76
2420	69,27	-1,59	3,83	1,68
2430	69,19	-1,60	3,67	1,52
2440	68,08	-1,67	3,54	1,39
2450	69,57	-1,58	3,58	1,43
2460	70,66	-1,51	3,56	1,41
2470	71,76	-1,44	3,57	1,42
2480	72,30	-1,41	3,50	1,35
2490	73,39	-1,34	3,56	1,41
2500	73,47	-1,34	3,60	1,45

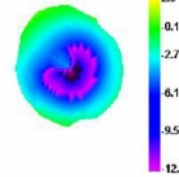
2400.000MHz E1



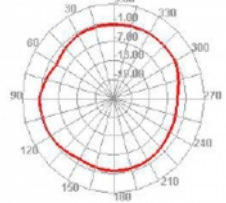
2400.000MHz E2



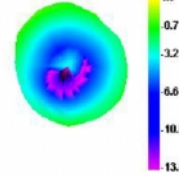
2400.000MHz



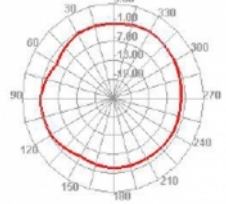
2400.000MHz H



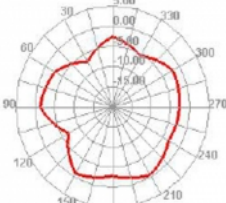
2450.000MHz



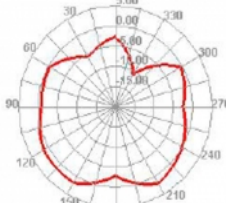
2450.000MHz H



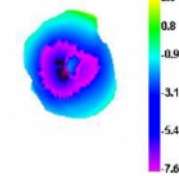
2450.000MHz E1



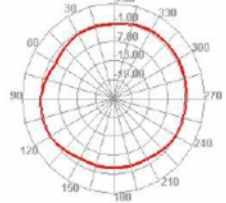
2450.000MHz E2



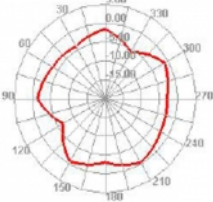
2500.000MHz



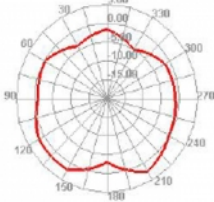
2500.000MHz H



2500.000MHz E1



2500.000MHz E2



## Allgemein

Geeignet für Innenbereich: ja

## Technische Eigenschaften

Frequenzbereich: 2,4 - 2,5 GHz

Antennengewinn: 2 dBi

Impedanz: 50  $\Omega$ 

Betriebstemperatur: -40 °C ~ 85 °C

Polarisation: vertikal

VSWR: 2,5

## Physikalische Eigenschaften

Antennentyp: Dipolantenne  
omnidirektional

Gehäusefarbe: schwarz

Gehäusematerial: Gummi

Länge: 50 mm