

# Switched



## ZUVERLÄSSIGE STROMVERTEILUNG MIT INDIVIDUELLER AUSGANGSKONTROLLE

Zuverlässige PDU mit einzeln steuerbaren Ausgängen und  
farblich konfigurierbarer LCD-Anzeige



**CyberPower Switched PDU versorgt mehrere angeschlossene Geräte in IT-Umgebungen von einer USV-Einheit, einem Generator oder einem Versorgungsnetz mit Strom.**

Das Gerät unterstützt die Remote-Steuerung einzelner Steckdosen über das Netzwerk, sodass Administratoren angeschlossene Geräte von jedem Standort aus ein- und ausschalten. Die Daisy Chain-Funktion ermöglicht es auch, mehrere miteinander verbundene PDUs über einer IP-Adresse zu überwachen und zu steuern.

Das LCD-Display ist drehbar, zur einfachen Überwachung farblich konfigurierbar und im Falle eines Defektes Hot-Swap-fähig. Es lassen sich die Farben des LCD anpassen, um Geräte auf einfache Weise zwischen mehreren Computern im Serverraum und in IT-Umgebungen zu kategorisieren.

Das Gerät ist mit einem Ethernet-Modul ausgestattet, über das die PowerPanel® Power Management-Software und die Power Management-Webschnittstelle für die Fernüberwachung und -konfiguration in Echtzeit kommuniziert. Mithilfe der Ereignisprotokollierung über Webbrowser oder Netzwerkverbindung können Anwender den Verlauf der Stromzustände überprüfen. Wenn bestimmte Stromversorgungsereignisse auftreten, können automatische Ereignisbenachrichtigungen per E-Mail, SMS oder SNMP-Trap an bestimmte Benutzer gesendet werden. Somit können diese sofort Maßnahmen ergreifen. Der USB-Anschluss unterstützt ein einfaches Firmware-Upgrade. Darüber hinaus ermöglicht der RJ45-Anschluss den Anschluss des optionalen Umgebungssensors (ENVIROSENSOR), der eine Echtzeitüberwachung von Temperatur und Luftfeuchtigkeit ermöglicht.

**TYPISCHE ANWENDUNG**

Unternehmen  
Rechenzentrum

Büro Server  
Fabrik

Unternehmen & Rechenzentrum  
Workstations

Sicherheitssysteme  
NAS / Speichergeräte

Netzwerkgeräte  
Satellitengeräte

Video-Überwachungssysteme  
Multimedia-Geräte

## Schaltbare Steckdosen

Die eingebauten Steckdosen lassen sich einzeln steuern und bieten eine flexible Konfiguration. Benutzer können die sequenziellen Aufträge im Fernbetrieb planen, um einzelne Ausgänge ein-, auszuschalten oder neu zu starten.



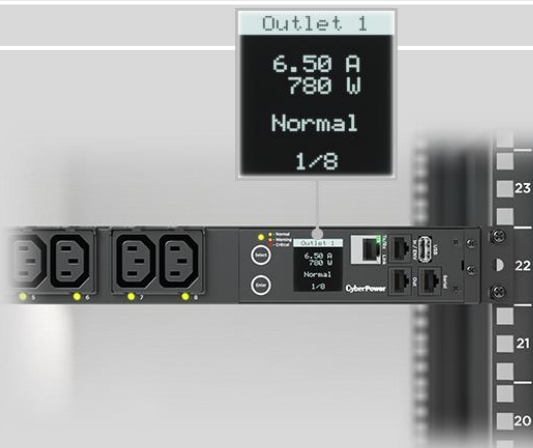
## Überlastschutz

Der integrierte Überlastungsschutz unterbricht die Stromversorgung angeschlossener Geräte automatisch, wenn die Belastung die Leistungsgrenze der PDU überschreitet. Durch dieses Design werden Überlast der Zuleitung oder einer vorgeschalteten USV verhindert.

\*Nur für ausgewählte Modelle

## Betrieb auch unter hoher Temperatur

In einem Rechenzentrum sind Produkte oft hohen Temperaturen ausgesetzt. Daher ist es wichtig, dass das Produkte einen weiten Temperaturbereich ermöglichen. Dieses Produkt kann bei hohen Temperaturen (45-60 ° C) arbeiten und sorgt für einen optimalen Systembetrieb.



## ±1% Meßgenauigkeit

Das Produkt liefert Messdaten mit einer Genauigkeit von  $\pm 1\%$ . Die Statistiken enthalten Werte zu Spannungen, Strömen oder Watt. Basierend auf den genauen Informationen können Benutzer ein intelligentes Energiemanagement durchführen.

## Extrem niedriger Stromverbrauch

Das Produkt verfügt über höchste Effizienz bei einem extrem niedrigen typischen Stromverbrauch von 4,5 W, wodurch Stromkosten gegenüber Einsatz alternativer Produkte gespart werden.

\*Nur für ausgewählte Modelle





## Metallgehäuse in industrieller Qualität

Die Produkte kommen in einem Metallgehäuse in Industriequalität aus robustem und langlebigem Material. Dieses erhöht den Schutz durch Einflüsse in anspruchsvollen industriellen Umgebungen und dient der Langlebigkeit der Produkte.

## Benutzer konfigurierbares Farb-LCD

Über die Software können Einstellungen für kritische (CL) / nicht kritische (NCL) Ausgänge konfiguriert werden. Bei einem Stromausfall können z.B. die NCL-Steckdosen unterbrochen werden, um die Belastung zu reduzieren und damit die Laufzeit kritischer Geräte zu verlängern.



## Hot-Swap tauschbares LCD

Das Hot-Swap-fähige LCD-Design ermöglicht den Austausch des LCD-Panels ohne Betriebsunterbrechung. Sollte eine Wartung nötig sein, kann der Benutzer dieses sicher entfernen und austauschen, ohne das System herunterfahren zu müssen.



## Drehbares LCD-Display

Durch das drehbare LCD-Display wird die Anzeige automatisch gedreht, um eine korrekte Ausrichtung zu gewährleisten, unabhängig davon, ob das Produkt in einem Rack montiert ist oder als Tower steht.



## LED-Statusanzeige

Über die LED-Anzeige kann der Status der Ausgänge angezeigt werden. Somit kann der Anwender einfach den Betriebsstatus erkennen.



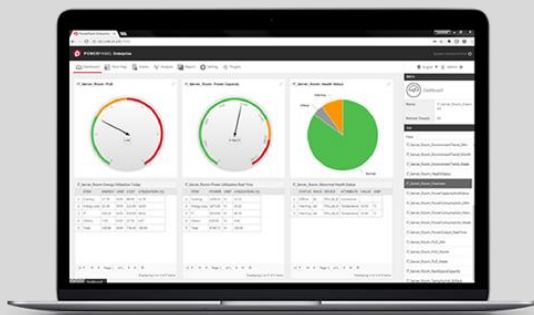
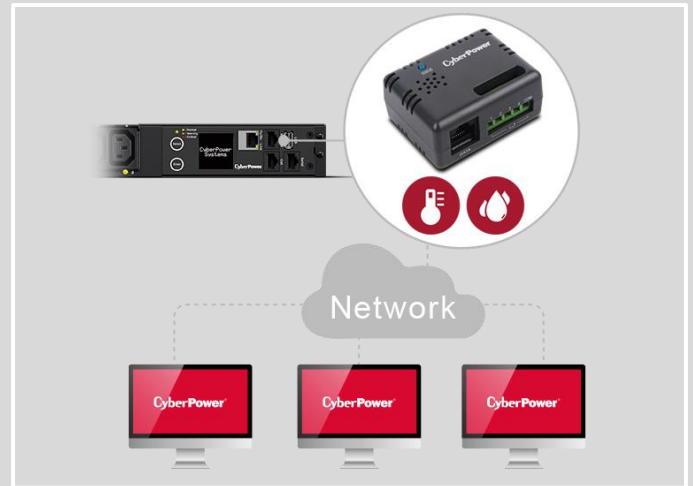


## Firmware Upgrade via USB

Benutzer können die Firmware bequem auf die neueste Version aktualisieren, indem sie die neueste Firmware auf das USB-Laufwerk herunterladen. Benutzer können die Firmware über den USB-Anschluss aktualisieren, um einen optimalen Systembetrieb sicherzustellen.

## Anschluss Envirosensor

Der ENVIROSENSOR kann mit diesem Produkt gekoppelt werden, um Echtzeitinformationen zu Temperatur und Luftfeuchtigkeit bereitzustellen. Der ENVIROSENSOR wird durch Anschließen an die Remote-Management-Karte integriert, sodass Benutzer die Umgebungsbedingungen überwachen können.



## PowerPanel® Enterprise Software

Die Managementsoftware dient zur Überwachung und Verwaltung der Energieversorgung, der Umgebung und des Energieverbrauchs im Rechenzentrum. Sie ist einfach zu implementieren und zu verwenden und bietet Echtzeit-PUE, dynamische Dashboards, periodische Berichte und Sofortalarne, damit Ihr Rechenzentrum betriebsbereit bleibt.

## Flexible Montage am Rack

Die PowerPanel®-Managementsoftware unterstützt ein umfangreiches Energie-Management und ermöglicht ein gesteuertes Herunterfahren eines oder mehrerer Serversysteme. Die Software hat die VMware Ready™ Kompatibilität bestätigt bekommen und lässt sich einfach in VMware ESXi Systeme einbinden. Daneben ist sie auch mit Citrix XenServer und Microsoft Hyper-V kompatibel.

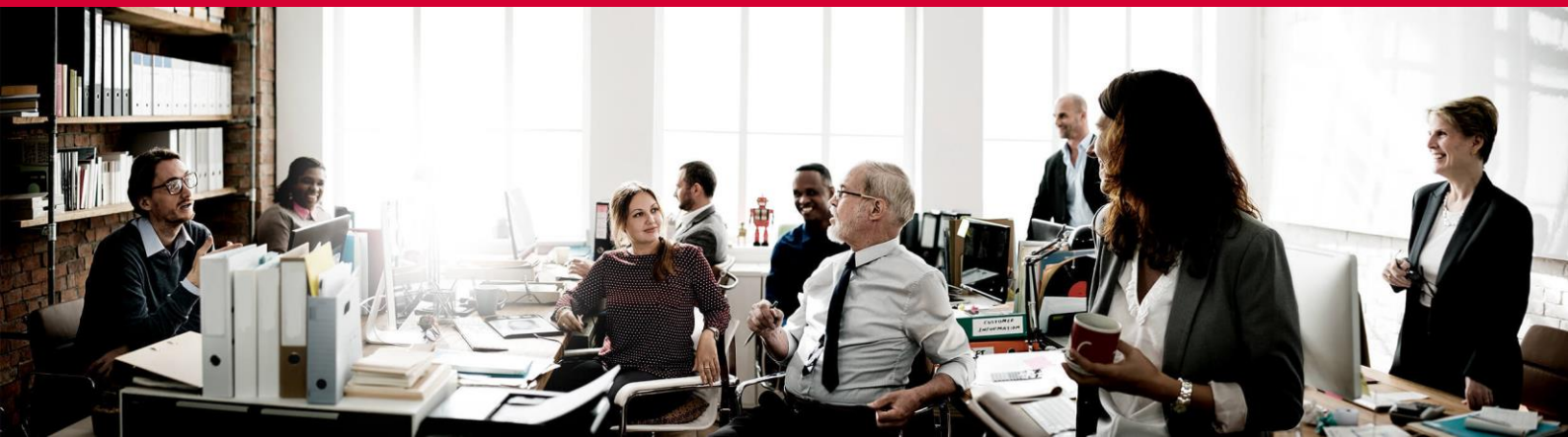


## IEC-Steckdose

Die Verriegelung der IEC-Buchse verhindert, dass sich das Kabel löst. Diese Verriegelung der IEC-Steckdose sichert die an den Auslässen angeschlossenen Kabel und erhöht die Stabilität der Kabelverbindung.

Modellname	PDU41004	PDU41005	PDU41405
<b>Allgemein</b>			
Nominale Eingangsspannung (Vac)	100 - 240	100 - 240	200 - 240
Eingangsfrequenz (Hz)	50 / 60	50 / 60	50 / 60
Maximaler Eingangsstrom (A)	12(UL), 10(CE)	16	32(CE)
Eingangssteckertyp	IEC C14 x 1	IEC C20 x 1	IEC 60309 32A x 1
Länge Netzkabel (m.)	3.05	3.05	3.05
<b>Ausgang</b>			
Überladeschutz (jede Reihe) (A)	-	-	20
Ausgänge - # der Reihe(n) (Reihe)	1	1	2
Ausgang - Gesamt	8	8	24
Ausgang - Vorderseite	8	8	24
Ausgänge	IEC C13 x 8	IEC C13 x 8	IEC C13 x 21, IEC C19 x 3
<b>Management &amp; Kommunikations</b>			
LCD-Anzeige	Eingangsspannung (Volts), Eingangsfrequenz (Hz), Strompegel (Amp.), Leistungsaufnahme (Kilowatt), Netzwerkinformationen, Seriennummer, Umgebungszustand, Hardware Version, Firmware Version		
LED-Anzeigen	PDU-Status, Tx/Rx, Verknüpfung, Ausgang		
A-Typ USB Anschluss	Ja	Ja	Ja
Anschluss	RJ45 , RJ45 (für Seriell), RJ45 (für ENVIROSENSOR/ Daisy Chain (Ein)), RJ45 (Daisy Chain (Out))		
Umgebungssensorkompatibel	Ja	Ja	Ja
Management Software	PowerPanel® Business, PowerPanel® Enterprise		
Unterstützte Protokolle	IPv4/v6, SNMPv1/v3, HTTP/HTTPS, TCP/IP, UDP, DHCP, NTP, DNS, SMTP, SSH, SSL, TLS, Telnet, FTP, und Syslog		
Authentifikation	RADIUS, LDAP, LDAPS, Windows AD		
<b>Physisch</b>			
Installierte Rackhöhe (U)	1	1	0
Kabelhalterung	Ja	Ja	Ja
IEC-Steckdose	Ja	Ja	Ja
<b>Physische Größe</b>			
Abmessung (BxHxT) (mm.)	433 x 44 x 112	433 x 44 x 112	56 x 1665 x 48
Gewicht (kg.)	2.1	2.1	8
<b>Umgebung</b>			
Betriebstemperatur (°C)	0 -55	0 -55	0 -55
Relative Betriebsfeuchtigkeit (nicht kondensierend) (%)	0 -95	0 -95	0 -95
<b>Zertifizierungen</b>			
Zertifizierungen	CE, FCC Class A, UL60950, EN 55032 Class A		CE, EN 55032 Class A
Cisco Kompatibilität	Ja	Ja	Ja
RoHS	Ja	Ja	Ja

# CyberPower



## ÜBER UNS

Seit 1997 stehen wir für technische Exzellenz und höchste Qualitätsmaßstäbe bei Stromschutzlösungen und Zubehör. Als börsennotiertes Unternehmen mit mehr als 30 Millionen verkaufter Systeme, über 100 Patenten, bieten wir einzigartige Lösungen mit umfangreichen Funktionen und intelligentem Innenleben zur unterbrechungsfreien Stromversorgung von IT-Infrastrukturen, Servern, Telefonanlagen, Sicherheits-/ Videoüberwachung bis zu industriellen Anwendungen.

Erfahren Sie mehr über uns und unsere Produkte unter:  
**[www.cyberpower.com](http://www.cyberpower.com)**