

Artikelnr.: RB911G-2HPND

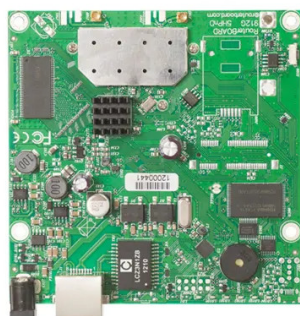
RB911G-2HPND - RouterBOARD, Gigabit-Port

ab **38,45 EUR**

Artikelnr.: RB911G-2HPND

Versandgewicht: 0.50 kg

Hersteller: MikroTik



Produktbeschreibung

MikroTik RouterBOARD RB911G-2HPnD

Das RB911 ist ein kleiner WLAN-Router mit einer integrierten leistungsstarken WLAN-Karte. Es steht sowohl ein 2.4 GHz als auch ein 5 GHz-Modell zur Verfügung. Der Gigabit-Port hilft dabei, das volle Potenzial von 802.11n wireless-Geschwindigkeiten zu nutzen. Die integrierte WLAN-Karte ist in der Lage, bis zu 1000 mW Ausgangsleistung zu erbringen. Das RB911G-2HPnD besitzt einen eingebauten 16kV ESD-Schutz an beiden Ethernet- und MMCX-Ports.

- Ethernet, Gigabit, hohe Leistung, dual-chain
- CPU: Atheros AR9342 600 MHz Netzwerkprozessor
- RAM: 32 MB DDR onboard
- Datenspeicher: Onboard NAND-Speicherchip
- Ethernet: (1) Gigabit-Port mit Auto-MDI/X
- Wireless: integriertes 2.4 GHz 802.11b/g/n, 2x MMCX-Anschlüsse
- Extras: Reset, Pieper, Signal- und Status-LEDs
- Stromversorgungsoptionen: PoE 8-30 V DC auf Ether1 (kein 802.3af).
- Maße: 105 x 105 mm
- Weight: 67 g
- Max. Stromverbrauch: 11 W bei 24 V
- OS: MikroTik RouterOS, Level3-Lizenz (unterstützt wireless CPE/PtP-Modus)
- TX-Leistung: 30 dBm

Technische Daten

Hier gehts zum Artikel
Alle Informationen,
tagesaktuelle Preise und
Verfügbarkeiten

