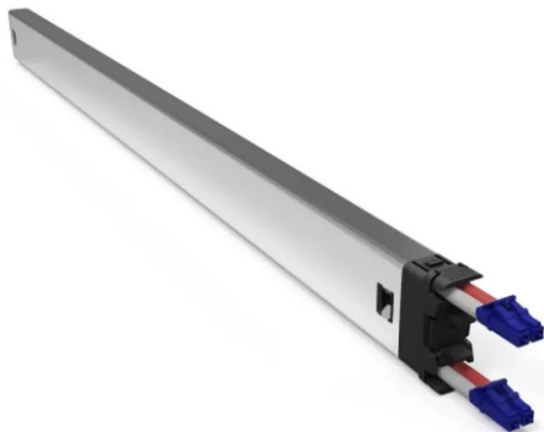


Artikelnr.: C60SMAOS212X3Y

C60SMAOS212X3Y - PATCHBOX(R) Plus+ OS2 Kasette LC-SC, 3 Stück

23,57 EUR

Artikelnr.: C60SMAOS212X3Y
Versandgewicht: 1.10 kg
Hersteller: PATCHBOX



Produktbeschreibung

PATCHBOX Plus+ OS2 Kasette LC-SC, 3 Stück

Die PATCHBOX(R) Plus+ OS2 ist ein modernes Kabelmanagementsystem; schnell, sauber und in Sekunden installiert. Es ersetzt herkömmliche Kabelmanagement- und Patchkabelsysteme vollständig durch eine All-in-One-Lösung.

Die PATCHBOX(R) Plus+ OS2 mit ihren ausziehbaren Kabeln bietet dem Anwender die exakt benötigte Kabellänge. Keine überlangen Kabel mehr, die einen Schrank voller Kabelspaghetti verursachen. Die Installationszeit wird drastisch reduziert und aufgrund der sauberen Einrichtung kann die Wartung aus der Ferne durchgeführt werden, wodurch die Kosten weiter reduziert werden. [Produkteigenschaften](#)

- Kabel: Bis zu 1,7 m ausziehbares Patchkabel, 100% getestet
- Kassetten: Mit Clip-in-Frame-Funktion
- Kabelstopper: Halten das Kabel in der entnommenen Länge
- Etikettierung: Beschriften Sie die Kassetten direkt (z.B. Panel A13)
- Einfaches Tauschen: Einfaches Wechseln der Kassetten
- Werkzeuglos: Es werden überhaupt keine Werkzeuge benötigt
- Kabelaufbewahrung: Bewahren Sie unbenutzte Patchkabel direkt im Schrank auf

Enthaltene Artikel

- 3x Kassetten mit OS2-Patchkabel
- Kabel: OS2 RBS 9µ/125µ, G.657.A1, LSZH
- Stecker: LC Duplex zu SC Duplex
- Kabellänge: 2,0 m
- Herausziehbare Kabellänge: 1,7 m (umfasst 23 HE)
- Kassettenprofile: Edelstahl, lasergeschweißt
- Alle Kunststoffteile: Polyoxymethylen (POM)
- Montageschienen: Edelstahl, 500 bis 850 mm von 19"-Schiene zu 19"-Schiene
- Betriebstemperaturbereich: +10°C bis +45°C
- Umgebungsfeuchte (nicht kondensierend): 10% bis 95%
- Produkt entspricht RoHS und CE
- Hergestellt in der EU

Verpackungsdimensionen

- Tiefe: 693 mm
- Höhe: 47 mm
- Breite: 65 mm
- Gewicht: 1,05 kg

Technische Daten

Hier gehts zum Artikel
Alle Informationen,
tagesaktuelle Preise und
Verfügbarkeiten



