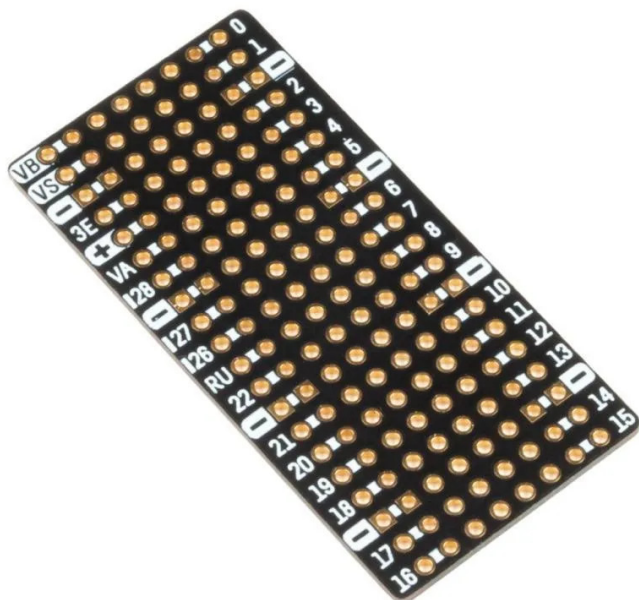


Artikelnr.: 345818

PIM554 - Pico Proto Board Add-on

ab **6,76 EUR**

Artikelnr.: 345818
Versandgewicht: 0.10 kg
Hersteller: Pimoroni



Produktbeschreibung

Pimoroni Pico Proto-Board-Erweiterung

Ein Proto-Board in praktischer Größe und mit Beschriftung für Ihren Raspberry Pi Pico, perfekt für die dauerhafte Befestigung Ihrer eigenen Schaltungen!

Mit einem 6x20 Raster von Löchern im Abstand von 2,54 mm für einfaches Löten und beschrifteten Pico-Pins, damit Sie wissen, was was ist, ist Pico Proto perfekt, wenn Sie mit Ihrem Breadboard-Projekt zufrieden sind und ihm ein sicheres, intelligentes und kompaktes langfristiges Zuhause geben wollen.

Pico Proto wird nicht mit einer Stiftleiste geliefert, daher müssen Sie es entweder direkt an die Stiftleistenstecker Ihres Pico anlöten (für ein dauerhaftes, aber superschlankes Sandwich) oder an eine Stiftleiste anlöten.

Ein Raspberry Pi Pico ist nicht enthalten.

- 40x Löcher im Abstand von 2,54 mm für die Befestigung am Pico
- 120x Löcher im Abstand von 2,54 mm (6x20 Raster) für die Befestigung anderer Dinge
- Kompatibel mit Raspberry Pi Pico
- Abmessungen: Ca. 51 x 25 x 1 mm (L x B x H)

Technische Daten

Hier gehts zum Artikel
Alle Informationen,
tagesaktuelle Preise und
Verfügbarkeiten

