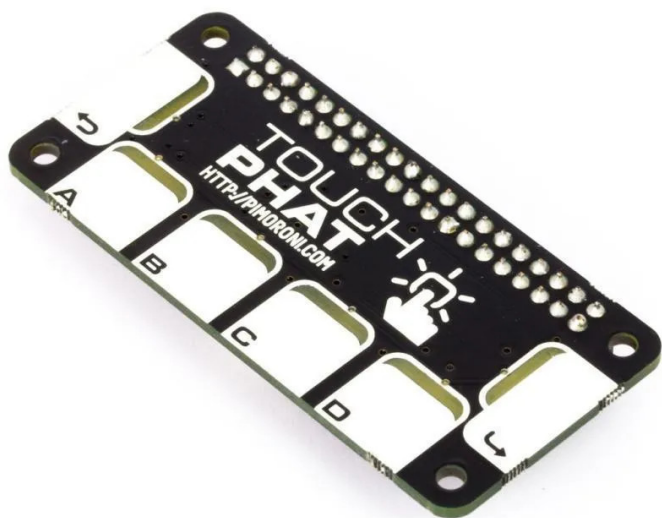


Artikelnr.: 345819

PIM280 - Touch pHAT Capacitive Touch Board für Raspberry Pi

ab **15,14 EUR**

Artikelnr.: 345819
Versandgewicht: 0.10 kg
Hersteller: Pimoroni



Produktbeschreibung

Pimoroni Touch pHAT kapazitives Touch Board für Raspberry Pi

Sechs berührungsempfindliche Tasten für alles, was Ihr Herz begehrt, mit zusätzlichen LEDs (haben Sie etwas anderes erwartet?)

Touch pHAT hat sechs kapazitive Touch-Tasten, jede mit einer hellen weißen LED, die völlig unabhängig davon sind, wofür sie verwendet werden. Sie können die Tasten sogar mit einem Trockenlöschstift beschriften, um ihre Funktion zu kennzeichnen.

Das Gerät verwendet den kapazitiven Touch- und LED-Treiber-Chip CAP1166. Die LEDs sind untergebracht und leuchten durch freiliegende Abschnitte der Platine hindurch, was ein angenehmes gelb-grünes Leuchten und eine völlig glatte Oberfläche ergibt!

Verwenden Sie den Touch pHAT als Controller für Ihren Roboter, als Controller für Ihre Mote-Lichter, als winzige Drum-Machine, oder verwenden Sie ihn, um ein einfaches Spiel zu bauen, bei dem Sie die Tasten antippen müssen, um die Abfolge der Lichter zu wiederholen, die gerade geblitzt haben.

Das MagPi gab dem Touch pHAT vier Sterne und sagte, dass er "es viel einfacher macht, Eingabekнопfe zu Projekten hinzuzufügen".

- 6x kapazitive Touch-Tasten
- 6x helle weiße untergebaute LEDs
- Microchip CAP1166 kapazitiver Touch- und LED-Treiberchip
- Touch pHAT Pinbelegung
- Kompatibel mit allen Raspberry Pi-Modellen mit 40-poliger Stiftleiste
- Python-Bibliothek
- Buchsenleiste erfordert Löten

Technische Daten

Hier gehts zum Artikel
Alle Informationen,
tagesaktuelle Preise und
Verfügbarkeiten

