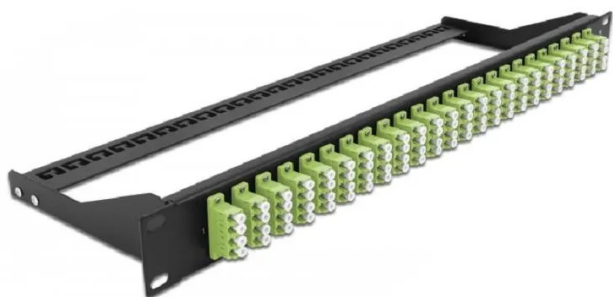


Artikelnr.: 351820

43404 - Delock 19" LWL Patchpanel, 24 Port LC Quad, lindgrün

ab **102,39 EUR**

Artikelnr.: 351820
Versandgewicht: 1,00 kg
Hersteller: Delock



Produktbeschreibung

Delock 19" LWL Patchpanel, 24 Port LC Quad, lindgrün

Dieses Patchpanel von Delock kann in einen 19" Geräteschrank eingebaut werden. Durch die an der Vorder- und Rückseite zugänglichen Buchsen bietet das Panel eine praktische Verbindungsmöglichkeit für Glasfaser Patchkabel.

Packungsinhalt:

- 19" Patchpanel
- Anschlüsse: 24 x LC Quad Buchse >; 24 x LC Quad Buchse
- Farbe: lindgrün
- Für 96 OM5 Multimode Fasern
- Zirconium Keramik Ferrule mit Schutzkappe
- Zur Montage in 19" Schränken, 1 HE
- Abnehmbare Entlastungsschiene
- Gehäusefarbe: schwarz
- Maße (LxBxH): ca. 482,6 x 150,0 x 43,6 mm

Technische Daten

Hier gehts zum Artikel
Alle Informationen,
tagesaktuelle Preise und
Verfügbarkeiten

