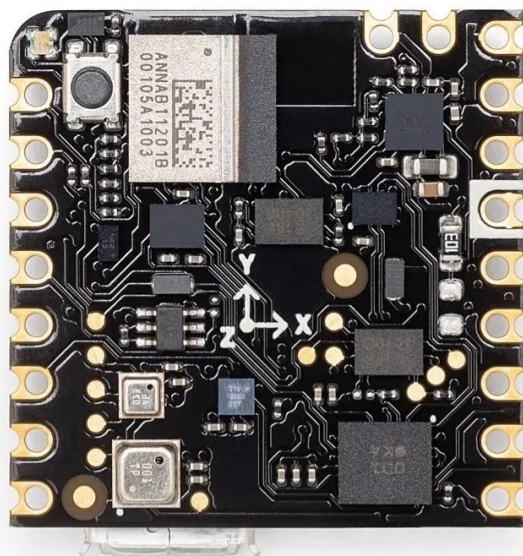


Artikelnr.: 353159

ABX00050 - Nicla Sense ME Board

77,01 EUR

Artikelnr.: 353159
Versandgewicht: 0.10 kg
Hersteller: Arduino



Produktbeschreibung

Nicla Sense ME Board

Das Nicla Sense ME ist ein winziges, stromsparendes Tool, das einen neuen Standard für intelligente Sensorlösungen setzt. Mit der Einfachheit der Integration und der Skalierbarkeit des Arduino-Ökosystems kombiniert das Board vier hochmoderne Sensoren von Bosch Sensortec:

- BHI260AP Bewegungssensorik mit integrierter KI
- BMM150 Magnetometer
- BMP390 Drucksensor
- BME688 4-in-1-Gassensor mit KI und integrierter Hochlinearität sowie hochpräzise Druck-, Feuchtigkeits- und Temperatursensoren

Der Sensor wurde entwickelt, um Bewegungen und die Umgebung zu analysieren - daher das "M" und "E" im Namen - und misst Rotation, Beschleunigung, Druck, Feuchtigkeit, Temperatur, Luftqualität und CO₂-Gehalt, indem er völlig neue Sensoren von Bosch Sensortec auf den Markt bringt.

Dank seiner winzigen Größe und seines robusten Designs eignet er sich für Projekte, bei denen Sensorfusion und KI-Fähigkeiten kombiniert werden müssen, dank einer Kombination aus hoher Rechenleistung und geringem Verbrauch, die im Batteriebetrieb sogar zu eigenständigen Anwendungen führen kann.

Als Teil der neuen Nicla-Familie von Arduino Pro mit modularen, intelligenten Produkten, die einfach zu bedienen, kostengünstig, vielseitig und zugänglich sind, hat der Sense ME einen neuen, winzigen Formfaktor, der auch mit den Arduino MKR- und Portenta-Produkten kompatibel ist.

- Mikrocontroller: 64 MHz Arm® Cortex M4 (nRF52832)
- Sensoren: BHI260AP - Selbstlernender AI-Sensor mit integriertem Beschleunigungsmesser und Gyroskop; BMP390 - Digitaler Drucksensor; BMM150 - Geomagnetischer Sensor; BME688 - Digitaler Low-Power-Gas-, Druck-, Temperatur- und Feuchtigkeitssensor mit AI
- E/A: Kastellierte Pins mit folgenden Eigenschaften: 1x I2C-Bus (mit ext. ESLOV-Anschluss); 1x serielle Schnittstelle; 1x SPI; 2x ADC; programmierbare I/O-Spannung von 1,8-3,3 V
- Konnektivität: Bluetooth® 4.2
- Stromversorgung: Micro USB (USB-B), Stiftheiste, 3,7 V Li-po-Akku mit integriertem Ladegerät
- Speicher: 512 KB Flash/64 KB RAM, 2 MB SPI Flash für Speicher, 2 MB QSPI speziell für BHI260AP
- Schnittstelle: USB-Schnittstelle mit Debug-Funktionalität
- Abmessungen: 22,86 x 22,86 mm
- Gewicht: 2 g

Technische Daten

Hier gehts zum Artikel
Alle Informationen,
tagesaktuelle Preise und
Verfügbarkeiten

