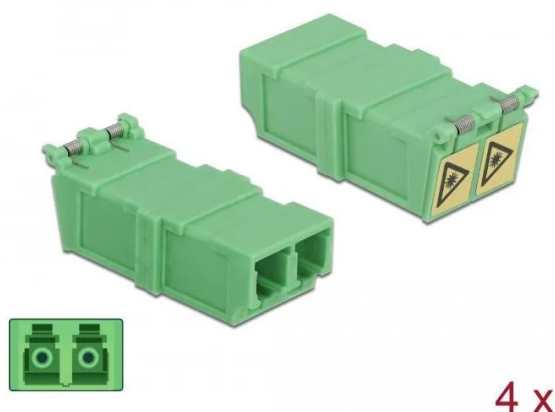


Artikelnr.: 361065

LWL Kupplung mit Laserschutzklappe LC Duplex Buchse zu LC Duplex Buchse 4 St.

ab **15,00 EUR**

Artikelnr.: 361065
Versandgewicht: 0.10 kg
Hersteller: Delock



Produktbeschreibung

Mit dieser LC Duplex Kupplung von Delock können zwei LWL Stecker einfach miteinander verbunden werden. Die Kupplung ermöglicht somit eine direkte Verbindung mit der Glasfaserleitung und ist zur einfachen Montage in LWL Anschlussdosen geeignet.

Die integrierte Klappe gewährleistet den Schutz vor Laserstrahlungen.

Die Kupplung ist mit einer entsprechenden Kappe versehen, um die Hülse vor Staub zu schützen und sauber zu halten.

- Anschlüsse: 1x LC Duplex Buchse > 1x LC Duplex Buchse
- Für Singlemode Faser
- Keramikhülse
- Mit einer Laserschutzklappe und einer Staubschutzklappe
- Betriebstemperatur: -20°C ~ 70°C
- Material: Kunststoff
- Farbe: Grün
- Maße (LxBxH): ca. 34,3 x 15,2 x 9,3 mm

Technische Daten

Hier gehts zum Artikel
Alle Informationen,
tagesaktuelle Preise und
Verfügbarkeiten

