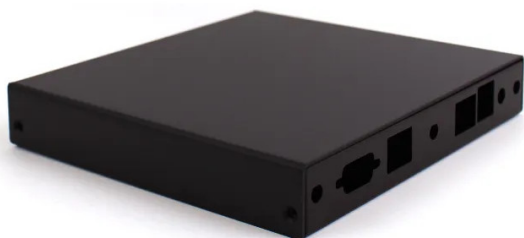


Artikelnr.: 312634

CASE1D1BLKU - Gehäuse für die ALIX.2/6 Board-Reihe und APU2D0, 2x LAN, 1x USB, 3x WLAN, schwarz

9,74 EUR

Artikelnr.: 312634
Versandgewicht: 0.30 kg
Hersteller: PC Engines



Produktbeschreibung

PC Engines - Gehäuse für die ALIX.2/6 Board-Reihe und APU2D0, 2x LAN, 1x USB, 3x WLAN

Ein Gehäuse, das für die ALIX.2/6 Board-Reihe und APU2D0 entworfen wurde. Auf der Vorderseite hat es Aussparungen für drei LEDs und einen Switch. Hinten hat es Aussparungen für DB9, 2x LAN, 3x SMA und eine DC-Buchse. Das Gehäuse ist aus lackiertem Aluminium gefertigt.

Enthält:

- 4x Schrauben zur Montage des Board
- 4x Schrauben zum verschließen des Gehäuses
- 4x selbstklebende Füße
- 3x Gummistopfen, um ungenutzte SMA-Eingänge zu verschließen

- Farbe: schwarz
- Maße: 168 x 157 x 30 mm
- RoHS: konform

Technische Daten

Hier gehts zum Artikel
Alle Informationen,
tagesaktuelle Preise und
Verfügbarkeiten

