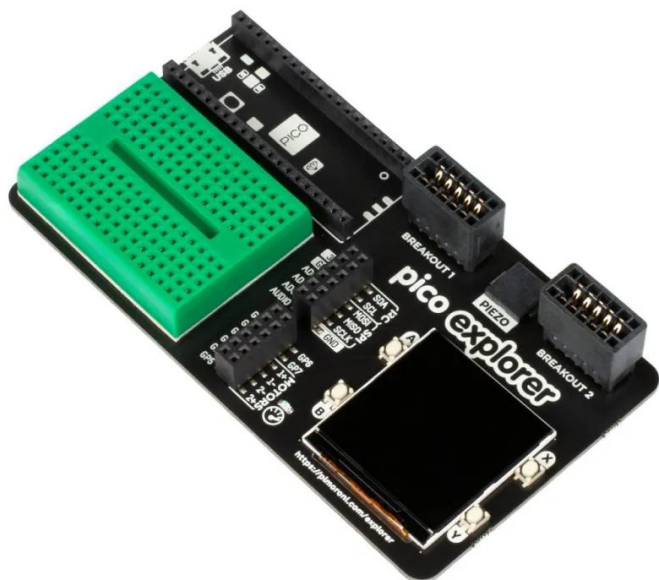


Artikelnr.: 345796

PIM550 - Pico Explorer Base-Platine

ab **37,37 EUR**

Artikelnr.: 345796
Versandgewicht: 0.10 kg
Hersteller: Pimoroni



Produktbeschreibung

Pimoroni Pico Explorer Base

Verwandeln Sie Ihren Raspberry Pi Pico in einen elektronischen Abenteuerspielplatz, vollgepackt mit physischen Computerutensilien wie einem LCD-Bildschirm, Motortreibern, einem Mini-Breadboard und vielem mehr!

Mit dem Pico Explorer können Sie mit Schaltkreisen spielen, wissenschaftliche Experimente durchführen, Prototypen von kleinen Robotern und Erfindungen bauen und vor allem herausfinden, wie das alles funktioniert.

Pimoroni hat alles, was man zum Basteln braucht, integriert: ein Mini-Breadboard, Motortreiber, ADC-Eingänge, einen eingebauten Lautsprecher, Mehrzweck-Eingänge/Ausgänge, Schalter und zwei Breakout-Garden-Steckplätze, so dass man ein paar der zahlreichen Pimoroni-Breakouts hinzufügen kann.

Sie haben es auch geschafft, einen dynamischen 240x240 IPS LCD-Bildschirm mit vier taktile Tasten einzubauen, so dass Sie Ihr Projekt leicht überwachen und steuern können. Das Ganze ist in einem schönen, robusten Baseboard mit einer angenehm kompakten Grundfläche verpackt, die nicht annähernd so viele Kabel wie bei einem traditionellen Breadboard-Setup erfordert. Buh Drähte, juhu Pico Explorer!

Mit den umfassenden MicroPython- und C++-Bibliotheken von Pimoroni können Sie jeden Aspekt des Boards wie ein digitaler Maestro steuern. Es ist großartig für Anfänger, Fortgeschrittene und Leute, die irgendwo in der Mitte sitzen und sich nicht in eine Schublade stecken lassen - wir wissen, wer Sie sind.

Pimoroni hat wirklich alle Funktionen, die sie finden konnten, in dieses Board gepackt - einige von ihnen hatten das Glück, All-in-One-Schaltkreise zu haben, als sie klein waren, und so haben sie die Chance ergriffen, eine topaktuelle Version zusammenzustellen.

Raspberry Pi Pico und Breadboard-Komponenten wie LEDs, Überbrückungsdrähte und zusätzliche Taster sind nicht enthalten.

Ihr Pico muss mit Stifteleisten versehen werden (mit den Stiften nach unten), um ihn an die Zusatzplatinen anzuschließen.

- Pico Explorer Base
- Piezo-Lautsprecher
- 1,54" IPS-LCD-Bildschirm (240 x 240)
- 4x vom Benutzer steuerbare Schalter
- 2x Halbbrücken-Motortreiber (mit Überstromanzeige-LED)
- Leicht zugängliche GPIO- und ADC-Pin-Header
- 2x Breakout Garden I2C-Buchsen
- Mini-Breadboard
- Gummifüße
- Kompatibel mit Raspberry Pi Pico
- Keine Lötarbeiten erforderlich (solange Ihr Pico mit Stifteleisten ausgestattet ist)
- Abmessungen: Ca. 117 x 63 x 20 mm (L x B x H, montiert)
- C/C++ und MicroPython-Bibliotheken
- Schaltplan

Technische Daten

Hier gehts zum Artikel
Alle Informationen,
tagesaktuelle Preise und
Verfügbarkeiten



