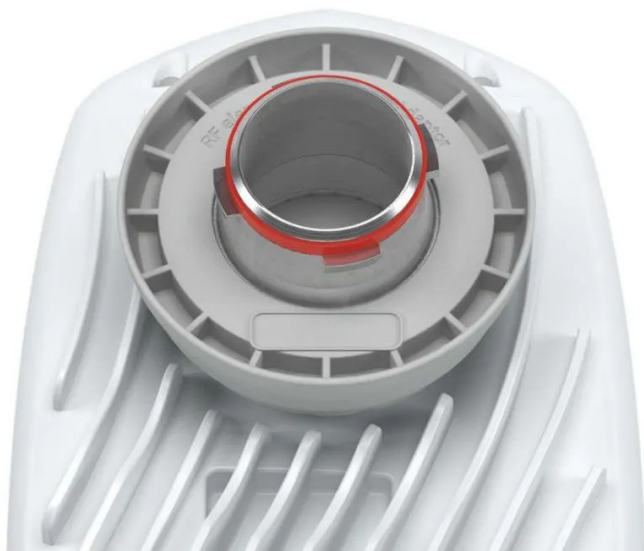


Artikelnr.: TPA-AMU

TPA-AMU - TwistPort-Adapter für Mimosa WG

34,53 EUR

Artikelnr.: TPA-AMU
Versandgewicht: 0,20 kg
Hersteller: RF Elements



Produktbeschreibung

TPA-AMU - TwistPort-Adapter für Mimosa WG

Der TwistPort™-Adapter für Mimosa WG macht das Funkgerät mit allen TwistPort™-Antennen kompatibel. TwistPort™-Adapter sind mit dem originalen Schnellverschluss-Waveguide-Anschluss ausgestattet. Mit dem Mimosa WG TwistPort™-Adapter können Sie einfach zwischen H/V- und Dual-Slant-Polarisations-Setup wechseln.

- Antennenanschluss: TwistPort™ - Schnellverschluss-Waveguide-Anschluss
- Materialien: Einsatz - Aluminiumlegierung; Adapter - UV-stabilisierter und wetterfester ABS-Kunststoff
- Flammwidrigkeit: UL 94 HB
- Temperatur: -40°C bis +60°C (-40°F bis +140°F)
- Windbeständigkeit: 160 km/h (100 Meilen/h)
- Gewicht: 0,18 kg (0,4 lbs) - Einzelgerät inkl. Verpackung
- Abmessungen: 109 x 98 x 54 mm (4,2 x 3,8 x 2,1 Zoll)

Kompatible drahtlose Plattformen

- RF elements®: jede TwistPort™-Antenne
- Mimosa Networks: C5x, B5x

Technische Daten

Hier gehts zum Artikel
Alle Informationen,
tagesaktuelle Preise und
Verfügbarkeiten

