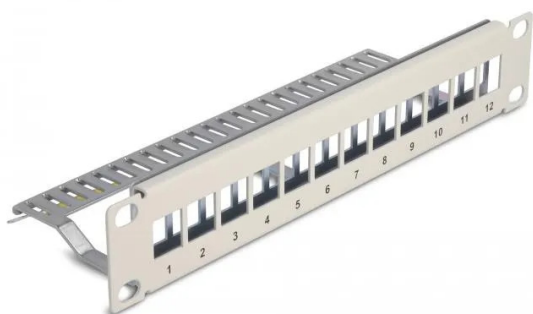


Artikelnr.: 354031

10? Keystone Patchpanel 12 Port mit Entlastungsschiene 1 HE grau

ab **15,37 EUR**

Artikelnr.: 354031
Versandgewicht: 0.40 kg
Hersteller: Delock



Produktbeschreibung

Dieses Patchpanel von Delock kann zum Einbau in einen 10? Netzwerkschrank verwendet werden. Durch die standardisierten Abmessungen ist es zur einfachen Snap-In Montage von 12 Keystone Modulen geeignet.

Kabelbefestigung für optimales Kabelmanagement Auf der Rückseite des Patchpanels können die Kabel mit Kabelbindern fixiert werden, um eine übersichtliche und geordnete Kabelführung zu ermöglichen.

Spezifikation

- Zur Montage in 10? Netzwerkschrank, 1 HE
- 12 Keystone Ports mit 16,5 x 14,9 mm
- Material: Metall
- Farbe: grau
- Maße (LxBxH): ca. 254 x 72 x 44 mm

Packungsinhalt

- 10? Patchpanel
- 12 x Kabelbinder
- 4 x Schraube
- Erdungskabel

Verpackung

- Box

Technische Daten

Hier gehts zum Artikel
Alle Informationen,
tagesaktuelle Preise und
Verfügbarkeiten

