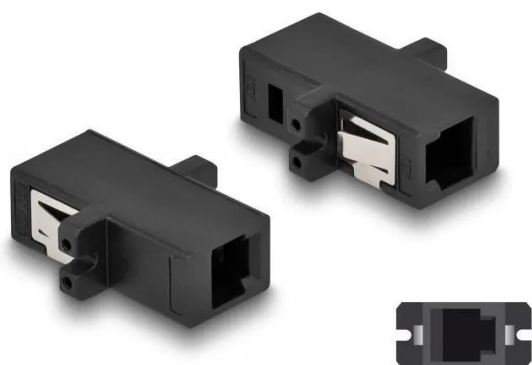


Artikelnr.: 361128

LWL Kupplung MTRJ Buchse zu MTRJ Buchse schwarz

ab **11,79 EUR**

Artikelnr.: 361128
Versandgewicht: 0.10 kg
Hersteller: Delock



Produktbeschreibung

Mit dieser MTRJ Kupplung von Delock können zwei MTRJ Stecker einfach miteinander verbunden werden. Die Kupplung ermöglicht somit eine direkte Verbindung mit den MTRJ Glasfaserkabeln und ist zur einfachen Montage in LWL Anschlussdosen, Verteilern, HD Kassetten und Patchfeldern geeignet.

Schutz durch Staubschutzabdeckung Die Kupplung ist mit einer entsprechenden Kappe versehen, um die Hülse vor Staub zu schützen und sauber zu halten.

Spezifikation

- Anschlüsse: 1x MTRJ Buchse >1x MTRJ Buchse
- Key-up zu Key-up Orientierung
- Mit Staubschutzabdeckung
- Befestigung über Metallhalterung oder Schrauben
- 2 x Befestigungslöcher
- Befestigungsl Lochdurchmesser: ca. 2 mm
- Lochabstand: ca. 18 mm
- Gehäuseausschnitt (BxH): ca. 12,8 x 9,3 mm
- Betriebstemperatur: -40 °C ~ 85 °C
- Farbe: schwarz
- Material: Kunststoff
- Maße (LxBxH): ca. 28,0 x 22,0 x 9,3 mm

Systemvoraussetzungen

- Ein freier MTRJ Stecker

Packungsinhalt

- MTRJ Kupplung

Technische Daten

Hier gehts zum Artikel
Alle Informationen,
tagesaktuelle Preise und
Verfügbarkeiten

