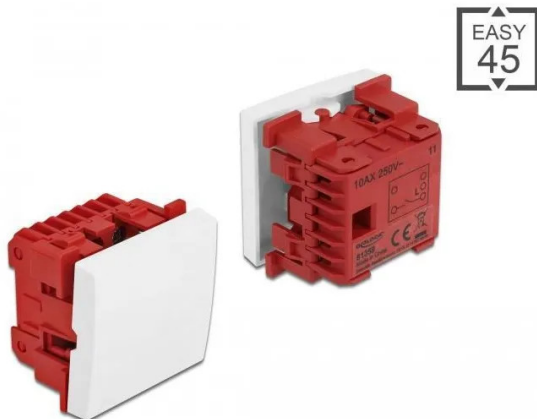


Artikelnr.: 372961

81359 - Easy 45 Wippschalter 45 x 45 mm, weiß

ab **2,91 EUR**

Artikelnr.: 372961
Versandgewicht: 0.10 kg
Hersteller: Delock



Produktbeschreibung

Dieser Easy 45 Wippschalter von Delock dient dem Ein- bzw. Ausschalten von Lichtquellen oder Stromversorgungen. Durch den einfachen Einrastmechanismus sitzt der Wippschalter fest an seinem Platz und lässt sich bei Bedarf problemlos entfernen. Easy 45 verbindet Easy 45 ist ein variables, modulares System, das es ermöglicht Komponenten wie beispielsweise Steckdosen, HDMI- oder USB Anschlüsse nach den eigenen Bedürfnissen zusammenzustellen. Die Easy 45 Module sind genormt und können in diverse Modulträger oder Brüstungskanäle montiert werden. Easy 45 bildet die Schnittstelle zwischen Elektro-, Netzwerk- und Systeminstallation und zahlreichen Peripheriegeräten, wie zum Beispiel TV, Monitoren, Druckern, Notebooks und vielen mehr.

Spezifikation- Anschlüsse: 2 x Schraubklemme- Schaltertyp: 1-polig, Universal Aus- Schaltspannung: AC 250 V~ Schaltstrom: 10 AX- Material: Nylon / PC Kunststoff- Für Modulträger Delock Easy 45 geeignet- Für 45 mm Brüstungskanäle mit mindestens 45 mm Einbautiefe geeignet- Modulgröße: 45 x 45 mm- Maße (LxBxH): ca. 45 x 45 x 37 mm- Farbe: weiß Systemvoraussetzungen- Ein freier Modulplatz Delock Easy 45 (45 x 45 mm) Packungsinhalt- Easy 45 Schalter- Bedienungsanleitung Verpackung- Box

Technische Daten

Hier gehts zum Artikel
Alle Informationen,
tagesaktuelle Preise und
Verfügbarkeiten

