

Artikelnr.: UACC-OM-SFP28-LR

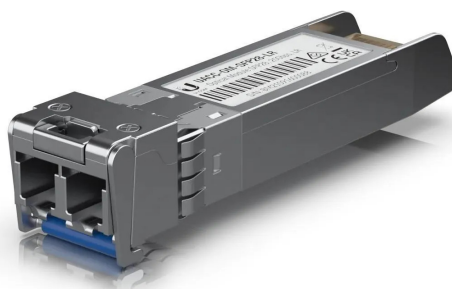
UACC-OM-SFP28-LR

ab **126,09 EUR**

Artikelnr.: UACC-OM-SFP28-LR

Versandgewicht: 0.10 kg

Hersteller: Ubiquiti



Produktbeschreibung

25 Gbps Single-mode Optical Module ist ein optisches Transceivermodul, das über eine Glasfaserverbindung Geschwindigkeiten von 25 Gbps ermöglicht. Nachdem Sie das Modul an eine kompatible Glasfaserleitung angeschlossen haben, stecken Sie es einfach in einen beliebigen SFP28-Port, um echte 25-Gbit/s-Geschwindigkeit zu erleben.

- 25Gbps Geschwindigkeit
- SFP28-kompatibel
- Konzipiert für Kabelverlegungen von bis zu 10 km Länge mit Singlemode-Glasfaser (Glasfaserkabel nicht im Lieferumfang enthalten)

WARNUNG: LASERPRODUKT DER KLASSE 1, IEC/EN 60825-1:2014 - Schauen Sie nicht in die Enden des Glasfaserkabels oder des SFP-Moduls, während die Konverter eingeschaltet sind.

- Unterstützte Medien: Single-Mode-Glasfaser
- Steckertyp: (2) LC
- TX-Wellenlänge: Blauer Riegel: 1310 nm
- RX-Wellenlänge: Blau Verriegelung: 1310 nm
- Datenrate: 25 Gbit/s
- Max. Leistungsaufnahme: 1.3W
- Kabelentfernung: 10 km
- Betriebstemperatur: 0 bis 70° C (32 bis 158° F) WARNUNG: LASERPRODUKT DER KLASSE 1, IEC/EN 60825-1:2014 - Schauen Sie nicht in die Enden des Glasfaserkabels oder des SFP-Moduls, während die Konverter eingeschaltet sind

Technische Daten

Hier gehts zum Artikel
Alle Informationen,
tagesaktuelle Preise und
Verfügbarkeiten

