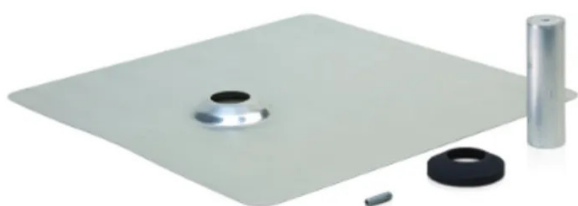


Artikelnr.: SM-RM-T

SM-RM-T - Ziegeldachzubehör-Kit

7,65 EUR

Artikelnr.: SM-RM-T
Versandgewicht: 11.60 kg
Hersteller: Ubiquiti



Produktbeschreibung

Ubiquiti SM-RM-T – Ziegeldachzubehör-Kit Das Ziegeldachzubehör-Kit beinhaltet alle zusätzlichen Komponenten, die für eine Montage der Panels auf Ziegeldächern benötigt werden. Das Kit kann durch Formung des oberen Abdeckblechs an flache oder geformte Ziegel angepasst werden. Es sollten zwei Abdeckbleche (eins oberhalb und eins unterhalb des Ziegels) verwendet werden, um eine wasserdichte Verbindung zu gewährleisten. Das Kit wird zusammen mit dem SM-RM-C Dachmontage-Kit verwendet. Folgende Komponenten sind im Kit enthalten:

- 10x Verlängerungsstück, 125 mm
- 10x Bolzen, M8 x 1.25 x 30
- 10x Abdeckbleche, Ziegel
- 20x Gegenbleche
- Zulässige Dachneigung: 9.5 to 45° (2:12 to 12:12)
- Maximale Spannweite: Bis zu 1220 mm (48")
- Maximaler Ausleger: 400 mm (15 3/4") Portrait, 500 mm (19 11/16") Landscape
- Gebäudehöhe:
- Maximale Windgeschwindigkeit: 240 km/h (150 mph)*
- Panelausrichtung: Landscape und Portrait
- Windwiderstandsklasse: B, C, D
- Maximale Bodenschneelast: 3590 Pa (75 psf)
- Systemeigenlast: 11.6 kg (25 lbs) pro Halterung**
- Höhenverstellbarkeit: 0 - 21 mm (0 - 0.83")
- Panelanschlüsse: integrierte 2- oder 4-Wege-Erdungskoppler
- Kabelhalter: Schwarzes, UV-resistentes Polycarbonat
- Trimmleiste: Verfügbar in 3 verschiedenen Längen
- Verkabelung: IP67-klassifizierte, UL- und NEC-kompatible Anschlüsse
- Materialien: Aluminium und Stahl
- Oberflächen: Schwarze Beschichtungen
- Hardware: GEOMET-beschichteter Stahl
- Zulassungen: UL2703 (vorbehaltlich)
- Feuerschutzklasse: Klasse A-Bewertung für steile Schrägdächer nach UL2703
- Maximale Seitenlast: 1000 N (224 lbs)

* Siehe Installationsanleitung für Beschränkungen** Basierend auf zwei Halterungen pro Panel

Technische Daten

Hier gehts zum Artikel
Alle Informationen,
tagesaktuelle Preise und
Verfügbarkeiten

