

Artikelnr.: 384230

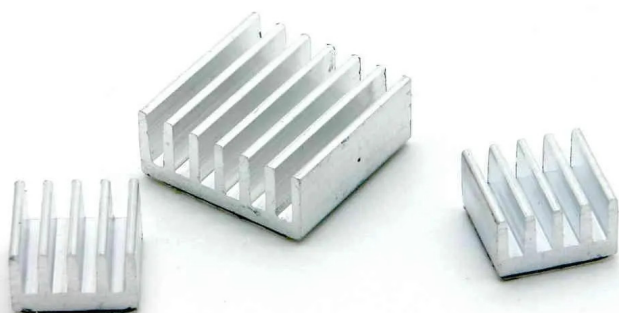
## SW10060 - Raspberry Pi Kühlkörper

ab **4,29 EUR**

Artikelnr.: 384230

Versandgewicht: 0.10 kg

Hersteller: Raspberry Pi Foundation



### Produktbeschreibung

Halten Sie Ihren Raspberry Pi immer schön Küh!!! Das Raspberry Pi Kühlkörper Set besteht aus qualitativ hohen Aluminium - Kühlkörpern. Die Kühlkörper sind passgenau und schützen die wichtigsten Komponenten (ARM CPU und USB Controller) vor einer Überhitzung, wenn der Pi mal dauerhaft übertaktet wird. Das thermisch leitende Klebeband was den Kühlkörpern beigelegt ist, sorgt für eine verlustfreie Ableitung der Wärme von Prozessor zum Kühlkörper. Ein Wärmestau ist dabei nahezu unmöglich. Alle 3 Kühlkörper werden nur beim Raspberry Pi Modell B Rev. 2 benötigt. Bei den Raspberry Folgemodellen (ab Pi A+/B+) werden nur noch 2 Kühlkörper verwendet (1x Groß für ARM CPU und 1x Klein für USB Controller). Der Schaltkreis auf der Unterseite des Raspberry Pi (Arbeitsspeicher) darf nicht mit einem Kühlkörper versehen werden! Bitte bekleben Sie bei Bedarf bzw. auf Wunsch NUR den großen SoC-Schaltkreis und den USB Controller Chip (direkt hinter den USB Ports)! Achten Sie dabei darauf, mit dem Kühlkörper KEINE anderen Bauelemente zu berühren oder abzudecken. Die Montage erfolgt grundsätzlich auf eigene Gefahr, da es sich um eine zusätzliche, nicht rückgängig machbare Modifikation handelt! Ein Widerruf oder die Rückgabe mit bereits installierten Kühlkörper ist nicht mehr möglich.

### Technische Daten

**Hier gehts zum Artikel**  
Alle Informationen,  
tagesaktuelle Preise und  
Verfügbarkeiten

