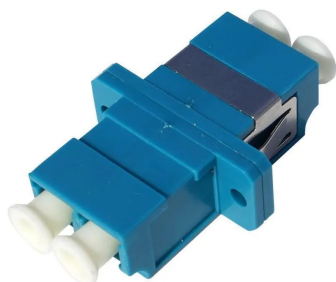


Artikelnr.: 389887

OA2SMLC - Optischer Adapter Duplex Singlemode LC - Buchse

ab **8,96 EUR**

Artikelnr.: 389887
Versandgewicht: 0.10 kg
Hersteller: Televés



Produktbeschreibung

Adapter für die Verbindung von optischen LC-Steckern. Er ermöglicht die Verbindung von optischen Anschlüssen mit PC oder UPC Schliff. Beide Stecker müssen die gleiche Ausführung der Oberflächenbehandlung haben, um Signalverluste zu vermeiden. Es wird empfohlen, immer Stecker mit der gleichen Farbe wie der Adapter zu verwenden, um die Art der Politur am anderen Ende zu erkennen: UPC (blau). Kompatibel mit Single-Mode Fasern (SM). Er wird in einer professionellen Plastikbox geliefert. Highlights- Geringe Einfügedämpfung und hohe Zuverlässigkeit- Installation mittels "Clip" (eingebaut), oder Befestigungsschrauben (nicht eingebaut)- Vermeidung von Fehlkontakten und zufälligen Verbindungsunterbrechungen- Körper aus Kunststoff (Polymer), mechanisch widerstandsfähig gegen Stöße und Korrosion- Blaue Farbe- Eine abnehmbare Kappe schützt das Innere des Steckers- Duplex, für den Anschluss von zwei Glasfaserkabeln an jedem Ende- Geliefert in Schachteln mit 25 Stück Spezifikation- Optische Anschluss-1 typ LC Duplex- Optische Anschluss-2 typ LC Duplex- Glasfasertyp Single-Mode (SM)- Ferrule Keramik- Schutzkappe Verschluss- Verschluss Externe- Einfügedämpfung dB 0,2- Rückflussdämpfung dB 50- Haltbarkeit (Anzahl der Verbindungen) 1000- Gehäusematerial Kunststoff- Farbe Blau- Befestigungsart Klick- Betriebstemperatur °C -40 ... 85 Physische Daten- Nettogewicht: 3 g- Bruttogewicht: 3 g- Breite: 22 mm- Höhe: 9 mm- Tiefe: 29 mm- Hauptproduktgewicht: 3 g Verpackung- Kunststoff-Box 25 Stk.

Technische Daten

Hier gehts zum Artikel
Alle Informationen,
tagesaktuelle Preise und
Verfügbarkeiten

