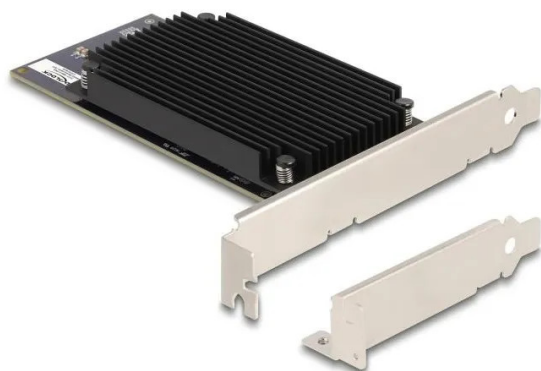


Artikelnr.: 398145

31416 - PCI Express x8 Hailo-8 AI Prozessor x2 KI-Beschleuniger

ab **597,54 EUR**

Artikelnr.: 398145
Versandgewicht: 0.20 kg
Hersteller: Delock



Produktbeschreibung

Diese PCI Express KI-Beschleuniger Karte von Delock ermöglicht den Einsatz des Hailo-8™ AI-Prozessors in Edge-Computern und bietet eine einfach zu implementierende Lösung um kosteneffizientes Edge AI Computing mit höherer Verarbeitungsleistung und geringerem Stromverbrauch zu ermöglichen. PCI Express 3.0 Die Karte ermöglicht es auch Computern wie NVRs, Edge AI Boxen, Industrie-PCs und Robotern, videointensive Edge AI-Anwendungen wie Videoanalyse, Verkehrsmanagement und Zugangskontrolle auszuführen. Hailo-8™ KI-Inferenzprozessor x2 Die Karte kann bis zu 52 TOPS (Tera-Operationen pro Sekunde) liefern und ist damit auch für anspruchsvolle Computer-Vision-Anwendungen geeignet. Technische Daten - Anschluss: 1 x PCI Express x8, V3.0 - Hailo-8™ KI-Prozessor x2 - 52 TOPS KI-Leistung - Hailo-8™ Software Suite: - Dataflow Compiler (Modellkonvertierung und Kompilierung) - HailoRT (Laufzeitumgebung und Treiber) - Model Zoo (vortrainierte Modelle) - TAPPAS (Bereitstellungs Framework, Beispiele und Multinetzwerk-Pipelines) - Unterstützt TensorFlow, TensorFlow Lite, ONNX, Keras, Pytorch - Niedriger Stromverbrauch - Betriebstemperatur: 0 °C ~ 50 °C Systemvoraussetzungen - Linux (Ubuntu 20.04 / 22.04) - Windows 11 (nur Treiber und API) Packungsinhalt - PCI Express Karte - Low Profile Blende - Bedienungsanleitung Verpackung - Retail Box

Technische Daten

Hier gehts zum Artikel
Alle Informationen,
tagesaktuelle Preise und
Verfügbarkeiten

