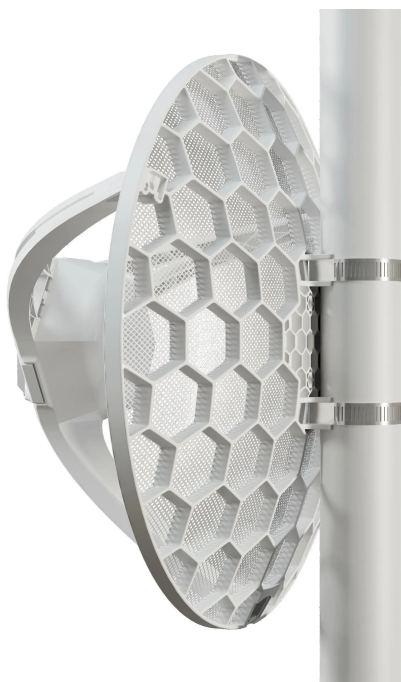


Artikelnr.: 384949

LHGGR&FG621-EA - LHGG LTE6-Bausatz



ab **162,86 EUR**

Artikelnr.: 384949
Versandgewicht: 4.00 kg
Hersteller: MikroTik

Produktbeschreibung

Wenn der Mobilfunkempfang ausfällt, springt das LHGG LTE6-Kit als zuverlässige Last-Mile-Internet-Lösung ein. Seine große 17-dBi-Antenne und unser neuestes Cat6-LTE-Modem mit der Fähigkeit, mehrere LTE-Bänder gleichzeitig zu nutzen, gewährleisten eine schnelle und zuverlässige Verbindung, wenn alle anderen Optionen versagen. Montieren Sie es an einem Mast, auf Ihrem Dach oder einer anderen hohen Struktur - und bleiben Sie immer verbunden! Dieses Kit ist ein Update, das die Stärken unserer früheren LHG-Bestseller vereint. Es wurde um Gigabit-Ethernet erweitert - so können Sie das volle Geschwindigkeitspotenzial des LTE-Modems nutzen, das außerdem von Cat4 auf Cat6 aufgerüstet wurde! Das neue LTE-Modem ermöglicht es uns, den Preis zu senken, die Leistung zu steigern und weitere Preisnachlässe bei Großaufträgen von Mobilfunkbetreibern zu gewähren! Das schlanke und unauffällige wetterfeste Design hat seine Widerstandsfähigkeit in verschiedenen Klimazonen bewiesen und widersteht selbst dem rauhesten Wind mühelos. Dies bedeutet für Sie oder Ihr Team eine erhebliche Zeit- und Kostenersparnis bei der Wartung. Die leistungsstarke High-Gain-Antenne bietet eine breite Unterstützung für eine Vielzahl von LTE-Bändern, die von 2,7 GHz bis 700 MHz reichen. Bei einer so umfassenden Abdeckung können Sie davon ausgehen, dass Sie praktisch überall auf der Welt ein Signal empfangen können! Kabelnetze und Telefone können Sie nicht länger einschränken. Wählen Sie ein LHG - und bleiben Sie immer in Verbindung! Technische Details- Produktcode: LHGGR&FG621-EA- Architektur: ARM 64bit- CPU: 88F3720- CPU-Kernanzahl: 2- CPU Nennfrequenz: 800 MHz- RouterOS Lizenz: 3- Betriebssystem: RouterOS v7- Größe des RAM: 256 MB- Speichergröße: 16 MB- Speichertyp: FLASH- MTBF: Ungefähr 200'000 Stunden bei 25°C- Getestete Umgebungstemperatur: -40°C bis 70°C Stromversorgung Details- Anzahl der DC-Eingänge: 1 (PoE-IN)- Maximale Leistungsaufnahme: 8 W- Maximale Leistungsaufnahme ohne Zusatzgeräte: 8 W- Kühlungsart: Passiv- PoE in: 802.3af/at- PoE-Eingangsspannung: 12-57 V Mobile Details- 3G Kategorie: R8 (42.2Mbps Downlink, 11.2Mbps Uplink)- 3G-Bänder: 1 (2100MHz) / 3 (1800MHz) / 5 (850MHz) / 8 (900MHz)- LTE Kategorie: 6 (300Mbit/s Downlink, 50Mbit/s Uplink)- MIMO DL: 2x2- MIMO UL: 1x1- LTE FDD-Bänder: 1 (2100MHz) / 3 (1800MHz) / 5 (850MHz) / 7 (2600MHz) / 8 (900 MHz) / 20 (800MHz) / 28 (700MHz)- LTE TDD-Bänder: 38 (2600MHz) / 40 (2300MHz) / 41 (2500MHz)- TAC: 86335904 Ethernet Details- 10/100/1000 Ethernet-Anschlüsse: 1 Peripheriegeräte Details- Anzahl der SIM-Steckplätze: 1 Modem (Micro SIM)- MiniPCI-e-Steckplätze: 1 Sonstiges Details- Modus-Taste: Ja Zertifizierung & Zulassungen Details- Zertifizierung: CE, EAC, ROHS- IP: 54 Mitgelieferte Teile- 24V 0.8A Netzteil- K-LHG Kit- Gigabit PoE Injektor- Schlauchklemme 2 Auf dem Gerät ist ein Betriebssystem vorinstalliert und lizenziert. Es ist kein separater Kauf erforderlich und das Produkt ist sofort einsatzbereit. Das Gerät enthält kostenlose Software-Updates für die gesamte Lebensdauer des Produkts oder für mindestens 5 Jahre ab Kaufdatum.

Technische Daten

Hier gehts zum Artikel
Alle Informationen,
tagesaktuelle Preise und
Verfügbarkeiten

