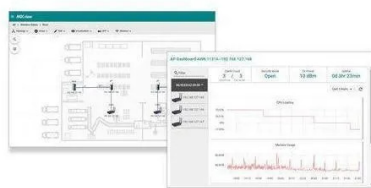


Artikelnr.: 387527

LIC-MXVIEW-ADD-WIRELESS-MR - Zusatzlizenz für das MXview Wireless-Modul

ab **777,87 EUR**

Artikelnr.: 387527
Versandgewicht: 0.00 kg
Hersteller: MOXA



Produktbeschreibung

MXstudio ist eine automatisierungsfreundliche Netzwerkverwaltungssuite, die alle Netzwerkeinstellungen, Bedingungen und nachvollziehbaren Aufzeichnungen über eine visuelle, ingenieursfreundliche Schnittstelle darstellt. Die Sichtbarkeit des Netzwerkstatus vereinfacht die Installation, den Betrieb, die Wartung und die Diagnose. MXview Wireless-Modul Zusatzlizenz Hardware-Anforderungen CPU- 2 GHz oder schnellere Dual-Core-CPURAM- 8 GB oder mehr Hardware-Festplattenspeicher- 20 bis 30 GB OS- Windows 7 Service Pack 1 (64-bit)- Windows 10 (64-bit)- Windows Server 2012 R2 (64-bit)- Windows Server 2016 (64-bit)- Windows Server 2019 (64-bit) Verwaltung Unterstützte Schnittstellen- SNMPv1/v2c/v3 und ICMP Unterstützte Geräte Für MXview Wireless- AWK-1131A Serie (v1.22 oder höher)- AWK-1137C Serie (v1.6 oder höher)- AWK-3131A Serie (v1.16 oder höher)- AWK-4131A Serie (v1.16 oder höher)- Hinweis: Um die erweiterten Wireless-Funktionen in MXview Wireless zu nutzen, muss sich das Gerät in einem der folgenden Betriebsmodi befinden: AP, Client, Client-Router.

Technische Daten

Hier gehts zum Artikel
Alle Informationen,
tagesaktuelle Preise und
Verfügbarkeiten

